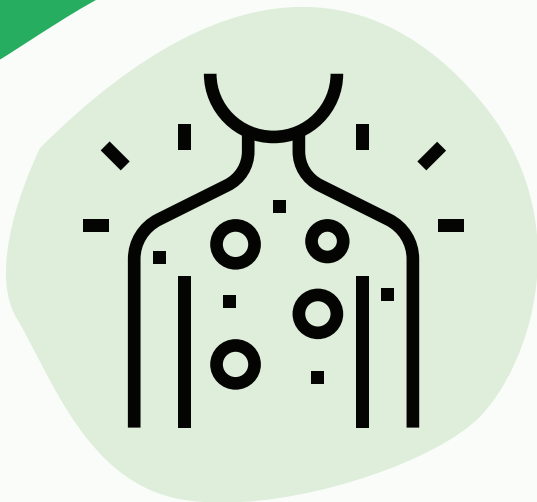


RIBEYÒL

Sa w dwe konnen

RIBEYÒL (LAWOUJÒL ALMAN) SE YON ENFEKSYON VIRIS BAY KI KONTAJYE.

SI YON FANM GEN RIBEYÒL PANDAN LI ANSENT, SA A KA LAKÒZ KONSEKANS GRAV, TANKOU FOSKOUS, FETIS LA KA MOURI, TIBEBE A KA FÈT TOU MOURI EPI TIBEBE A KA FÈT AK SENDWOM RIBEYÒL.



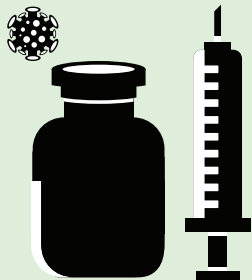
SENTÒM YO

- LAFYÈV LEJÈ
- TÈT FÈ MAL
- GRATÈL
- DOULÈ NAN MISK
- SANSIBLITE NAN GANGLIYON LENFATIK YO
- MALOZYÈ

ESKANE M



LI PWOPAJE NAN GOUT LÈ A CHARYE LÈ MOUN ESTÈNEN OSWA TOUSE.
RIBEYÒL PWOPAJE VIT.
NOU PRAN ANGAJMAN POU NOU AVANSE PI VIT?



(MMR) DE (2) DÒZ VAKSEN
1YE DÒZ: 12 A 15 MWA
2YÈM DÒZ: 4 A 6 ANE

